



Building & Systems

ERP • amministrazione e controllo di gestione



OS1 Building & Systems

Introduzione

l'evasione dell'ordine dal ddt e il controllo delle bolle con la fattura, oppure il ciclo contratto, certificato di pagamento, fattura, il tutto sia per la parte attiva che passiva e con tutta la flessibilità necessaria per la gestione dei cantieri.

La registrazione di tutti i documenti fiscali potrà essere unica e consentirà l'uso dei dati finalizzato alla Contabilità Analitica, alla Contabilità Generale o al Controllo di Gestione, garantendo sempre la perfetta quadratura contabile.

Nella piattaforma **OS1enterprise**, la procedura aggiunge molteplici funzionalità a partire dalla più articolata struttura del magazzino, per proseguire con la preventivazione, con la contabilità analitica, gli ordini clienti e gli ordini fornitori, l'analisi e gli indici di bilancio, la gestione del cash-flow, ecc.

OS1 Building & Systems costituisce pertanto la componente amministrativa ideale per realizzare sofisticate soluzioni per ogni tipologia aziendale, su cui si innestano le numerose procedure di gestione aziendale verticalizzate realizzate da Open Source Italia e dalla sua rete di partner.

Scalabile

In primo luogo, **OS1 Building & Systems** si distingue per la sua scalabilità; grazie infatti alla sua ricca struttura modulare, la procedura si adatta alle differenti esigenze gestionali ed organizzative dei diversi utilizzatori sia in termini dimensionali che in termini di funzionalità.

Al modulo principale, che si articola sui menu di Prima nota magazzino, gestione delle commesse, Preventivi, Ordini clienti e fornitori, Ciclo Acquisti, si possono collegare i moduli:

- Contabilità generale
- Contabilità Analitica
- Centri di costo
- Analisi di bilancio

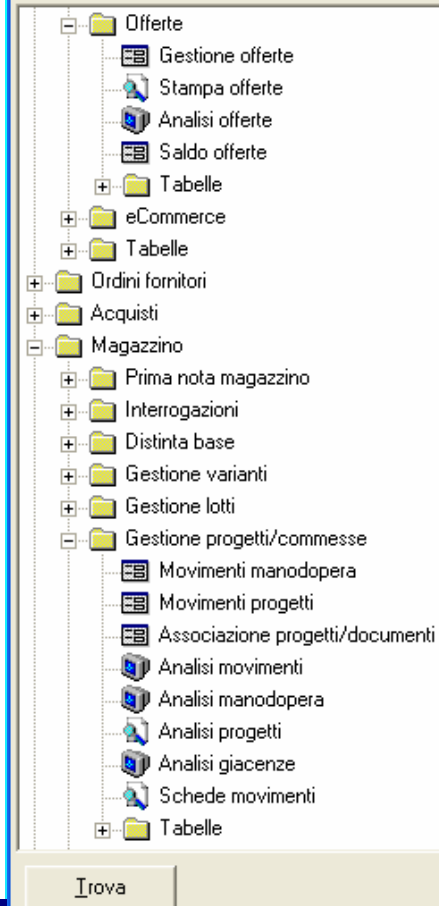
OS1 Building & Systems è stato appositamente realizzato per fornire un agile e valido strumento di controllo a tutte le aziende di costruzioni e d'impiantistica.

Uno dei principali obiettivi che OSITALIA si è data nel progettare OS1 Building & Systems è stato di consentire la gestione di tutte le operazioni di un'impresa di costruzioni o di impiantistica, operando in un ambiente integrato e condiviso tra le diverse aree: amministrativa, controllo e qualità, sicurezza, eliminando ogni eventuale richiesta di inserimento di dati già noti al sistema grazie ad un flusso uniforme delle informazioni aziendali e di commessa.

Infatti OS1 è un ERP modulabile per cui gli archivi sono condivisi in tutto od in parte tra i vari ambiti aziendali quali ad esempio i listini risorse aziendali, le anagrafiche clienti e fornitori, i centri di costo, le fasi di lavoro, i cespiti e le attrezzature.

La possibilità di strutturare in vari livelli l'azienda ed i cantieri permette di verificare il lavoro svolto, i dati economici e finanziari. In breve da un preventivo è possibile generare il budget a costi e ricavi della commessa e più in generale il portafoglio lavori dell'impresa. Il preventivo costituisce anche la base di partenza per la gestione dei fabbisogni ed in particolare per i contratti di subappalto. Per la registrazione dei documenti consuntivi è prevista

Menù



Facile e intuitivo



Gli operatori di un package ERP non devono essere necessariamente esperti informatici, ma devono essere messi in grado di affrontare situazioni critiche senza particolari istruzioni e competenze. In questi casi **OS1 Building & Systems** supporta l'operatore con una serie di controlli e di processi di rilevazione e sistemazione semiautomatici,

basati su criteri di congruenza delle informazioni e di consistenza dei processi gestiti.

OS1 Building & Systems con la sua potenza di elaborazione, l'integrazione coerente delle sue funzioni e un'interfaccia utente amichevole, è attenta alle esigenze operative dei suoi utenti rendendo disponibili, fra l'altro:

- sistemi di ricerca estremamente flessibili e di facile utilizzo tramite tasti funzione;
- funzionalità di esportazione dati su Microsoft Excel, Word, XML, HTML, Lotus 1-2-3, file di testo o in formato Acrobat;
- possibilità di accedere ai programmi di manutenzione tabelle e archivi interattivamente in fase di data entry;
- help di campo e di procedura;
- possibilità di definire individualmente l'ambiente di lavoro in termini di personalizzazione del desktop e di scelte fra il menu a tendina classico di Windows oppure un menu ad albero simile alla gestione risorse.

Sicuro



OS1 Building & Systems offre all'Amministratore del sistema funzioni estremamente flessibili per la configurazione dei profili degli utenti o dei gruppi di utenti, garantendo un elevato grado di protezione dei dati:

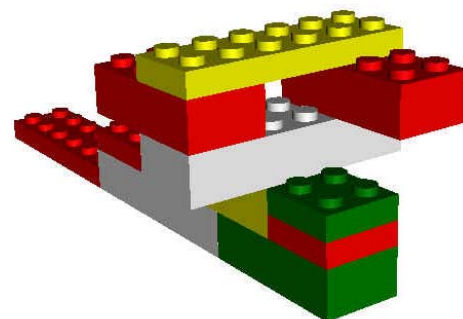
- gestione capillare di

un sistema di prenotazioni (lock di record) per garantire la congruità dei documenti nel caso in cui più utenti lavorino sulla stessa tipologia di documento;

- salvataggio di tutti i documenti e delle elaborazioni eseguito in transazione;
- possibilità di personalizzare i menu in base ai gruppi di utenti e/o ai singoli utenti;
- possibilità di definire le modalità di accesso ai moduli e/o ai programmi per ogni gruppo di utenti e/o per ogni singolo utente: l'utente potrà accedere tramite funzione operativa o tramite funzione di data warehousing solamente alle informazioni di ogni archivio di sua stretta pertinenza e, eventualmente, ne potrà variare solo un sottoinsieme
- possibilità di proteggere (sola lettura) o nascondere i singoli campi a livello di gruppo di utenti e/o di singolo utente.

Il sistema di sicurezza, ovvero la gestione degli accessi è particolarmente dettagliata. Ogni utente sarà abilitato ad una o più funzioni in base all'attività svolta e al livello gerarchico occupato.

Implementabile



Per tenere il passo con le tecnologie e i sistemi interagenti, garantendo nel tempo l'investimento dei Clienti, sia l'ambiente di sviluppo sia quello operativo del package sono intrinsecamente evolutivi.

La struttura di **OS1 Building & Systems** è quanto di più permeabile all'innovazione delle tecnologie e all'evoluzione dei sistemi si possa desiderare.

OS1 Building & Systems offre la flessibilità, la scalabilità e la potenza necessarie per crescere in un contesto di rapido cambiamento, aggiungendo nuove funzionalità quando necessario.

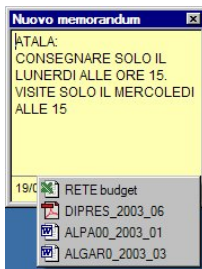
A ciò si aggiunge la documentata competenza della "rete partner" in grado di apportare, ove necessario, implementazioni e personalizzazioni.

Ambiente operativo

OS1 Building & Systems incorpora numerose innovazioni rispetto ai gestionali tradizionali, di cui forniamo un breve elenco, significativo, anche se incompleto.

- L'applicazione principale consente l'apertura di nuovi programmi mantenendo contemporaneamente attivo il programma che si stava utilizzando.
- L'accesso di ogni operatore alla procedura è protetto da una login di accesso definita dall'Amministratore del sistema e da una password definita dall'utente stesso.
- E' possibile configurare gli accessi alle singole funzioni del menu per ciascun utente (o per gruppi di utenti) in base alle mansioni di ciascuno e in base alle esigenze aziendali di riservatezza dei dati: ad esempio, l'accesso ai programmi dell'area Contabilità può essere riservato ai soli utenti dell'Ufficio contabilità.
- Interamente progettato per l'utilizzo sia con che senza mouse.
- I menu sono strutturati gerarchicamente su più livelli con selezione tramite i tasti direzionali o mouse. L'accesso alle funzioni, oltre che da menu, è possibile anche in modo diretto.
- Su ciascun campo "codice", in ogni punto della procedura, è disponibile la funzione "Zoom" che consente la ricerca fra gli elementi presenti nella tabella interessata (clienti, fornitori, articoli, aliquote Iva, ecc.). Un wizard di personalizzazione ricerche consente a ciascun utente di inserire nella vista le colonne che preferisce.
- Su ciascun campo codice è possibile accedere direttamente alla finestra di gestione della tabella relativa, per inserire un nuovo record oppure variare un record preesistente, ecc.
- Il package è dotato, come tutte le applicazioni di rango, di Help contestuale ed ipertestuale.

■ E' possibile associare agli archivi anagrafici (Clienti, Fornitori, Sottoconti, Causali contabili), oggetti OLE (documenti di Word, fogli di Excel, immagini bitmap e altri formati, disegni Cad, suoni, videoclip, ecc.). E' inoltre possibile gestire, sempre, su ciascun record anagrafico, note libere a piacere.

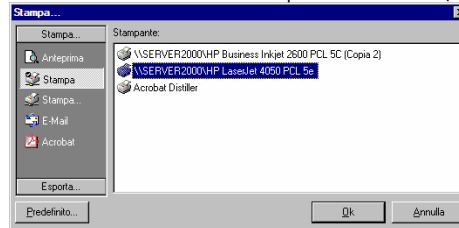


■ E' inoltre possibile impostare velocemente, memorizzare e realizzare al momento visualizzazioni e stampe tabulari che prelevano dati da qualsiasi campo del database di OS1 Building & Systems, utilizzando il linguaggio SQL, oppure uno strumento di composizione semplificata di Query SQL (simile a strumenti come MS-Query).

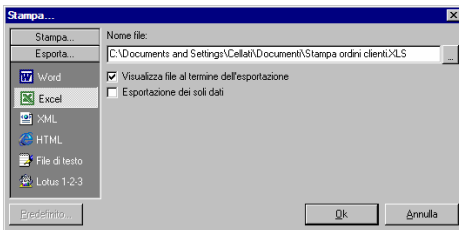
■ OS1 Building & Systems è espandibile verso l'esterno anche dal punto di vista applicativo, in quanto è possibile richiamare dai suoi menu anche applicazioni esterne e/o di terze parti, nonché aggiungere funzioni nuove perfettamente in-

tegrate nella procedura.

- La gestione multiaziendale permette di passare da una azienda all'altra nella stessa sessione e di duplicare gli archivi di un'azienda su un'altra, nella loro totalità o in modo selezionato (alcune tabelle, l'anagrafica dei clienti, l'anagrafica degli articoli, ecc.).
- Qualsiasi stampa prodotta dalla procedura può essere inviata ad una stampante, ad un file (in



un formato selezionato dall'utente: testo Ascii, oppure Excel, Word, Lotus 1-2-3, Acrobat pdf, XML, HTML, ecc.), al programma di gestione della posta elettronica (via MAPI) o del fax.



- Possibilità di importazione da qualsiasi procedura di tutti gli archivi gestiti da OS1 Building & Systems, per esempio Anagrafiche clienti e fornitori, Anagrafiche sottoconti, Saldi contabili, Movimenti di prima nota e scadenze.
- Anteprima di stampa con possibilità di stampare il contenuto di tutte le finestre video.
- Stampe di Spool con possibilità di salvataggio su disco delle stampe.
- Associazione delle stampanti di Windows per le tipologie di stampa (Es. Fatture, Giornale di magazzino, etc.).
- Sono presenti programmi per variare, in modo interattivo o batch, un campo su un archivio o su parte di esso in modo veloce, automatico e controllato.
- Possibilità di gestire (visualizzare, variare, eliminare) qualsiasi dato del database, compresi i numeratori automatici, i progressivi aggiornati dalla procedura, ecc.
- Toolbar generale e delle singole finestre personalizzabili dall'Utente (è possibile visualizzare solo le icone o anche il testo).
- Disabilitazione di voci di menu da parte del gestore di rete: ogni Utente può avere accesso solo alle parti di programma desiderate.
- Disabilitazione di campi da parte dell'Amministratore del sistema: ogni Utente può visualizzare solo le informazioni a lui concesse. I campi possono essere nascosti o visibili in sola lettura.



Codice	Descrizione	Mastro	Tipo conto	Conto CEE	Data	Conto CEE Avere
11100001	COSTI IMPIANTO E AMPLIAMENTO	111	1	18010100		
11100002	COSTI RICERCA E SVILUPPO	111	1	18010200		
11100022	COSTI PUBBLICITA DA AMMORTIZZ.	111	1	18010200		
11100041	DIRITTI DI BREVETTO E OP.ING.	111	1	18010300		
11100051	CONCESSIONE LICENZE E MARCHI	111	1	18010400		
11100081	AVVIAMENTO	111	1	18010500		
11100111	SPESE DI MANUTENZIONE DA AMM.	111	1	18010800		
11100112	SPESE PLURIENNALI	111	1	18010800		
11200001	F.DO AMM. COSTI IMP E AMPLIAM.	112	2	18010100		
11200021	F.DO AMM. COSTI RICERCA E SVIL	112	2	18010200		
11200041	F.DO AMM. DIRITTI BREVETTO	112	2	18010300		
11200051	F.DO AMM. LICENZE MARCHI.	112	2	18010400		
11200061	F.DO AMM. AVVIAMENTO	112	2	18010500		
11200111	F.DO AMM. SPESE PLURIENNALI	112	2	18010800		

Modulo base



OS1 Building & Systems permette di effettuare, oltre alla classica gestione inventariale del magazzino e della commessa in atto, una **gestione economica delle varie commesse** sia per quanto riguarda le lavorazioni (ore operai, ammortamento macchinari ecc ...), che per quanto riguarda l'evoluzione dei costi dei materiali relativi ai prezzi d'acquisto, praticati dai fornitori, che si riversano sui relativi prezzi praticati ai clienti

In questo modo è possibile conoscere in tempo reale i **costi effettivi** delle commesse e verificarne la **redditività** mettendo in relazione i dati delle commesse con i ricavi derivanti dalla registrazione delle fatture attraverso l'impostazione dei riferimenti della contabilità analitica.

La procedura prevede, inoltre, una serie di funzionalità specifiche per gestire efficacemente tutti gli aspetti legati all'attività di produzione del servizio: **preventivazione**, sviluppo nel tempo della commessa, ciclo passivo e ciclo attivo per commessa, consuntivazione, redditività della commessa singola, del singolo cliente e dell'azienda.

Il modulo base raccoglie tutte le tabelle e gli archivi utilizzati sia da OS1 Building & Systems che dalle soluzioni gestionali per le specifiche attività d'impresa.

Esaminiamo brevemente le tabelle utilizzate dalla procedura.

Il cuore della procedura si basa sui moduli:

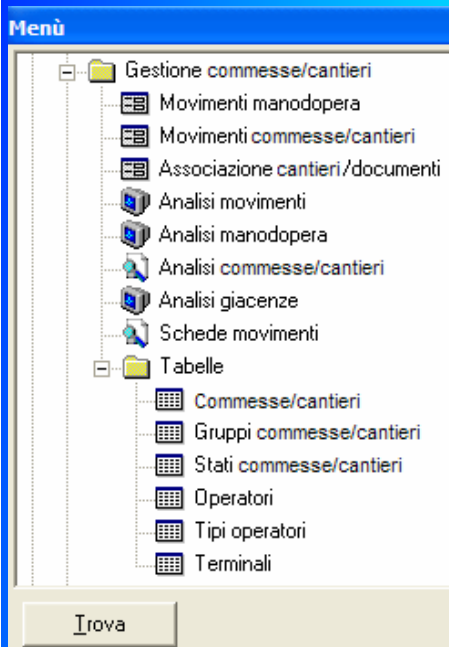
- **COMMESSE:** Gestione Commesse esterne (cantieri) e interne, con analisi dei materiali impiegati e delle lavorazioni.
- **MATERIALI:** Gestisce la movimentazione di materiali collegati alle commesse, con aggiornamento automatico del magazzino.
- **COSTI:** Gestisce l'attribuzione dei costi esterni (da fornitore) e dei costi della manodopera (ore lavoro) alla specifica commessa.
- **PREVENTIVI:** per configurare la commessa del cliente, con collegamento alle tabelle dei servizi e delle tariffe, si compone delle fasi e dei dettagli del progetto, che rappresenteranno la riga/dettaglio della commessa analitica.

L'anagrafica articoli di magazzino, in particolare, viene integrata di una serie di informazioni specifiche per la definizione della **tipologia di materiale**: è possibile codificare MATERIALI, ORE LAVORATIVE, COSTI, che potranno essere anche collegati a centri di costo, al fine di ottenere un automatico riporto dei dati in analitica.

La procedura consente, quindi, di gestire un **archivio movimentazioni commesse/cantieri** collegato ai movimenti di magazzino: si potranno quindi continuare a gestire le normali operazioni di magazzino, affiancando le movimentazioni che andranno a toccare le varie commesse, ottenendo il controllo dei materiali scaricati verso il cantiere.

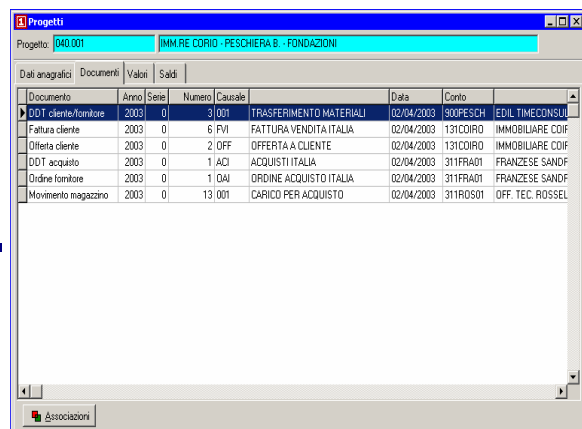
Sono gestibili le seguenti tipologie di movimentazione:

- Movimenti che caricheranno i materiali nella relativa commessa consentendo automaticamente lo scarico del magazzino.
- Movimenti che riguardano la registrazione di costi diretti sulla commessa e delle ore di manodopera che non andranno a movimentare il magazzino.
- Movimenti di trasferimento materiali tra commesse che non influenzano la situazione di magazzino.
- Resi tra le commesse e il magazzino, che in automatico scaricheranno la commessa e ricaricheranno il magazzino.
- Movimenti di inventario di commessa che permettono di forzare la giacenza delle commesse a fronte situazioni anomali riscontrate.



Commesse e magazzino

La procedura è integrabile in OS1, con cui condivide i dati relativi agli articoli di magazzino, alle movimentazioni, ed alle funzioni di emissione documenti.



Documento	Anno	Serie	Numero	Causale	Data	Conto	Corrente
DDT cliente/fornitore	2003	0	3 001	TRASFERIMENTO MATERIALI	02/04/2003	90PESCH	EDIL TIMECONSUI
Fattura cliente	2003	0	6 FV1	FATTURA VENDITA ITALIA	02/04/2003	131COIRO	IMMOBILIARE COIF
Offerta cliente	2003	0	2 OFF	OFFERTA A CLIENTE	02/04/2003	131COIRO	IMMOBILIARE COIF
DDT acquisto	2003	0	1 AC1	ACQUISTI ITALIA	02/04/2003	311FRA01	FRANZESE SANDF
Ordine fornitore	2003	0	1 OA1	ORDINE ACQUISTO ITALIA	02/04/2003	311FRA01	FRANZESE SANDF
Movimento magazzino	2003	0	13 001	CARICO PER ACQUISTO	02/04/2003	311RO501	OFF. TEC. ROSSEL

Stampe di analisi e controllo redditività

I reports di stampa permettono di ottenere dati significativi sulla situazione delle commesse, esposti in modo sintetico o dettagliato, a scelta dell'utente.

Tra le più significative, è possibile ottenere l'**Analisi costi / ricavi della commessa**, che permette di confrontare i costi della commessa, derivanti dalle movimentazioni effettuate, con i ricavi ottenuti dalla registrazione delle fatture di vendita emesse collegate alla commessa (sia dal ciclo attivo che direttamente dalla prima nota Iva in contabilità generale). E' possibile ottenere **situazioni di commesse alla data**, che evidenziano i totali di materiali, ore lavorative e costi impiegati sulla commessa, con anche il dettaglio di tutte le singole movimentazioni associate. In generale, nelle stampe è possibile riportare solo i valori della quantità, oppure estrapolare situazioni che valorizzano anche i movimenti, in base a diversi criteri impostabili dall'utente (costo della movimentazione - costo ultimo - costo medio - listino ...). Per il controllo dei costi di manodopera, inoltre, è possibile elaborare situazioni che evidenziano l'impegno delle singole risorse sulla singola commessa, o su più commesse in un determinato periodo (per esempio, ore lavorate per mese).

Il report di stampa del preventivo consente di produrre diverse varianti in base alle scelte effettuate dall'operatore, con vari tipi d'ordinamento e numerose informazioni complementari, che possono essere o meno stampate come percentuali, subtotali, oneri, tipi di descrizione ecc.

Infine i report di controllo gestione personalizzati consentono di soddisfare anche il management aziendale.

Preventivi

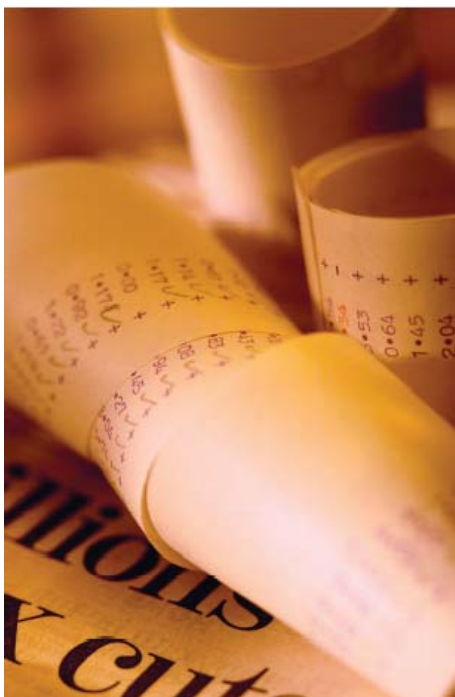
OS1 Building & Systems è appositamente strutturato per gestire la produzione dei servizi c/o terzi: sono state appositamente create delle funzionalità per la gestione dei Preventivi e Consuntivi delle Commesse per Cliente. Da questi, è possibile gestire automaticamente la Fatturazione delle Prestazioni, in funzione dello stato di avanzamento dei lavori; tutti i dati inseriti, gestiti per commessa, permettono così di ottenere una analisi efficace e veloce della redditività delle Commesse.

L'"inserimento della commessa permette di imputare i dati un'unica volta, per poi riutilizzarli nell'emissione delle fatture (gestibili in momenti diversi, a seconda delle fasi di avanzamento del progetto) e nella gestione delle analisi e dei consuntivi finali.

Tutti i documenti generati dal preventivo man-

tengono il legame con il documento di origine: questo consente la realizzazione di stampe di controllo sulla effettiva redditività legata alla singola commessa. La procedura prevede già alcune stampe standard, che consentono l'analisi comparando i costi con i ricavi ottenuti: considerando la varietà di esigenze legate alle abitudini operative dell'azienda, la reportistica e l'intelligence viene realizzata su misura.

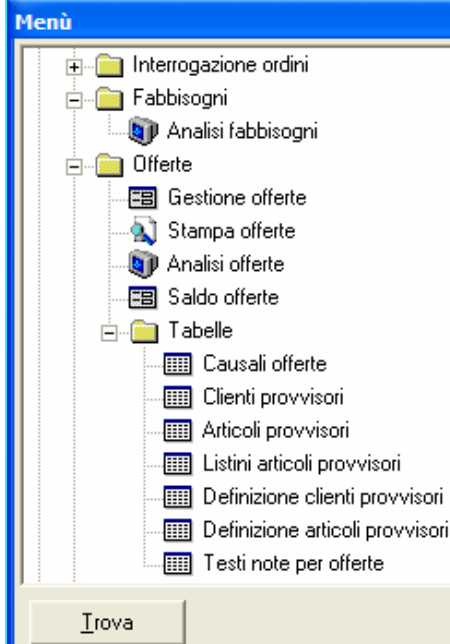
In OS1 Building & Systems è possibile realizzare report di analisi personalizzati, utilizzando strumenti standard che consentono la realizzazione di stampe disegnate su misura e ne ga-



rantiscono l'integrazione con l'ambiente Office (grazie alle native funzioni di esportazione dei risultati su file standard). L'estrema elasticità del prodotto ne consente, di fatto, un'elevata possibilità di personalizzazione.

Alcune Funzionalità:

- Gestione del dettaglio con righe di preventivo
- Preventivi personalizzati
- Revisioni
- Duplica
- Stampa del preventivo personalizzabile
- Import/Export su Word/Excel
- Stampa Elenco preventivi
- OS1 Building & Systems può integrare la contabilità analitica (opzionale) alla gestione dei preventivi per integrare alle commesse la gestione dei centri di costo.

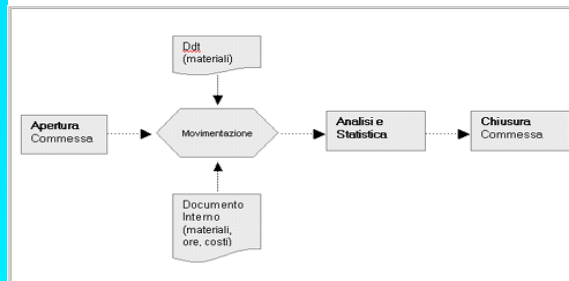


Funzionalità di base



CANTIERI - COMMESSE

- Operatori
- Gruppi Commesse
- Anagrafica Commesse/Cantieri
- Movimenti manodopera
- Movimenti lavoro in subappalto
- Movimenti macchine
- Associazioni Commesse/Documenti
- Analisi manodopera
- Analisi movimenti
- Schede movimenti
- Chiusura Progetti



LISTINI E PREZZIARI

- Manutenzione listini materiali e prestazioni
- Stampa listini
- Manutenzione e stampa listino fornitori
- Stampa listini multipla
- Importazione listini

PREVENTIVI

- Gestione e stampa Preventivi
- Analisi preventivi
- Saldo offerte
- Clienti ed articoli provvisori
- Definizione clienti ed articoli provvisori
- Listini articoli provvisori
- Testi note per offerte

- Lista prima nota
- Analisi movimenti e giacenze
- Valorizzazione magazzino e cantieri
- Articoli non movimentati
- Inventario di magazzino
- Valorizzazione a prezzo medio
- Rilevazione rimanenze
- Stampa giornale
- Stampa schede fiscali
- Analisi scorte
- Gestione inventario
- Rilevazioni rettifiche
- Valorizzazione e stampa LIFO
- Valorizzazione LIFO
- Valorizzazione e stampa FIFO

ORDINI A FORNITORI

- Gestione e stampa ordini
- Analisi ordini
- Stampa scadenziario consegne
- Generazione ordini fornitori
- Saldo ordini

ACQUISTI

- Gestione e stampa DDT
- Analisi DDT
- Lista DDT
- Gestione fatture
- Analisi fatture
- Lista fatture
- Contabilizzazione fatture

VENDITE

- Gestione DDT clienti
- Gestione DDT fornitori
- Stampa DDT
- Analisi e lista DDT
- Sospensione fatturazione DDT
- Generazione fatture
- Gestione ricevute fiscali
- Stampa ed analisi fatture
- Lista fatture
- Contabilizzazione fatture
- Contabilizzazione acconti

Progetti									
Progetto:		040.001 IMM.RE CORIO - PESCHIERA B. - FONDAZIONI							
Dati anagrafici		Documenti		Valori		Saldi			
Ultimo aggiornamento:		02/04/2003		Aggiorna		Fatturato:		20.000,00	
	COSTI				RICAVI				
	Materiali	Manodopera	Varie	Lavori	Materiali	Manodopera	Varie	Lavori	
Preventivi	7.380,80	14.750,00	0,00	1.800,00	9.723,60	14.000,00	40.000,00	5.000,00	
Consuntivi	4.490,11	128,80	6.000,00	5.300,00	0,00	161,00	22.676,00	2.000,00	
Previsi	0,00	0,00	0,00	0,00	0,00	0,00	0,00	0,00	
Scostamento	-2.890,69	-14.621,20	6.000,00	3.500,00	-9.723,60	-13.839,00	-17.324,00	-3.000,00	
	-39,17 %	-99,13 %	100,00 %	194,44 %	-100,00 %	-98,85 %	-43,31 %	-60,00 %	
	Totale COSTI		Totale RICAVI		Saldo				
Preventivi	23.930,80		68.723,60		44.792,80		187,18 %		
Consuntivi	15.918,91		24.837,00		8.918,09		56,02 %		
Previsi	0,00		0,00		0,00		100,00 %		
Scostamento	-8.011,89		-43.886,60		-35.874,71		447,77 %		
	-33,48 %		-63,86 %		-80,09 %				

Open Source Italia s.r.l.

Via Rubens, 23 - 20148 Milano (MI)

tel: 02 48714422 - fax 02 48707245

e-mail: info@ositalia.com

<http://www.ositalia.com>



OS1 e OS1 enterprise
sono realizzazioni di Open Source Italia s.r.l.
distribuite ed assistite da:

