



eCommerce

ERP • Commercio e Servizi

Sistema informativo: una scelta strategica

In questi ultimi anni hanno avuto grande affermazione nel mercato mondiale i cosiddetti sistemi software ERP. Tali sistemi sono in grado di gestire i processi chiave delle imprese, quali la Contabilità, le Vendite, la Logistica, la Produzione, ecc. in modo perfettamente integrato, ottimizzato e distribuito geograficamente.

I sistemi ERP, inoltre, proprio per il loro elevato livello di integrazione, si disegnano perfettamente sulle nuove strutture aziendali, basate, dal punto di vista organizzativo, più sui processi che sulle funzioni.

Una struttura organizzativa snella e basata sui processi unita ad un buon sistema informativo ha dimostrato e dimostra, sul campo, di portare a dei vantaggi non solo operativi, ma anche strategici e competitivi: per questo motivo molte PMI stanno sostituendo i loro sistemi informativi con sistemi ERP.

Scegliere una soluzione ERP non è cosa semplice: molti package realizzano livelli più o meno elevati di integrazione fra le varie funzioni aziendali e conseguentemente si definiscono ERP; tuttavia, la semplice interazione di vari programmi operativi collegati, tra loro, in termini di sequenza di eventi aziendali non realizza un vero sistema informativo ERP oriented.

Occorre, anche e soprattutto, che l'architettura del package sia stata disegnata, in fase di progettazione, tenendo conto di alcune esigenze aziendali essenziali e irrinunciabili, quali:

- l'architettura progettuale: i vari moduli software non solo devono integrarsi su una base dati comune, ma devono anche mostrare un'interfaccia funzionale unitaria e comune;
- l'utilizzo di un Data Base relazionale: una collezione di dati che viene gestita e organizzata da un software specifico, il RDBMS (Relational Data Base Management System o sistema di gestione di Data Base relazionali). Un RDBMS è uno "strato" software che si interpone tra le applicazioni e i dati veri e propri; grazie a questo "strato" intermedio l'utente e le applicazioni non accedono ai dati così come sono memorizzati fisicamente, ma ne vedono solamente una rappresentazione logica. Tutto questo permette un elevato grado di indipendenza tra le applicazioni e la memorizzazione fisica dei dati. Molti package, tuttavia, utilizzano una base dati "proprietaria", che limita la portabilità del software;
- una progettazione dell'applicazione e della base dati funzionale all'esigenza di alimentare in modo consistente ed integrato il Data Warehouse (Magazzino Dati) aziendale. Il Data Warehousing è un sistema che consente agli analisti e ai manager d'azienda di accedere ai dati in modo veloce, consistente e interattivo, in un'ampia varietà di visioni dell'informazione, utilizzando modelli multidimensionali di analisi.

OS1 e OS1enterprise

OS1 e OS1enterprise sono due moderne **piattaforme gestionali ERP** in architettura client/server, sviluppate da Open Source Italia per supportare le esigenze delle PMI italiane che necessitano di un sistema informativo molto flessibile, rapidamente modificabile e che, al tempo stesso, richieda tempi e costi di avviamento contenuti.

Il progetto da cui nascono si basa sull'utilizzazione di **DBMS relazionali**: offre, quindi, una navigazione guidata e diretta tra le informazioni per ottenere in modo immediato i risultati di analisi ed i quadri di sintesi richiesti, sia estemporaneamente, sia ordinati in ambiente di *Data-Warehouse*.

OS1 e OS1 Enterprise costituiscono, quindi, la piattaforma ideale per realizzare sofisticate soluzioni di gestione in grado di soddisfare qualsiasi esigenza aziendale. Multiaziendali e multiutenti, le procedure si

specializzano su molteplici versioni, ciascuna delle quali è destinata ad uno specifico settore di attività imprenditoriale, allo scopo di soddisfare le peculiari esigenze del commercio, dell'industria, dell'artigianato, dei servizi, ecc.

E poiché ogni Azienda ha specifiche necessità amministrative, gestionali e di controllo di gestione indotte dalla sua attività, dalla sua storia e dalle sue tipicità organizzative, le funzionalità espresse da queste versioni sono intrinsecamente flessibili e configurabili dall'esterno in modo personalizzato.



OS1 è la piattaforma gestionale per le aziende di piccole e medie dimensioni che introduce un nuovo e più elevato standard nelle soluzioni per la gestione aziendale.

La struttura modulare e le soluzioni componenti permettono di scegliere i moduli che più si adattano alle necessità aziendali, senza correre il rischio di sovradimensionare o sottodimensionare il sistema informativo aziendale.



OS1 Enterprise è un potente ERP in architettura client server destinato alle aziende di medie e grandi dimensioni; completamente personalizzabile, infatti, copre ogni area funzionale e, grazie all'utilizzo di Microsoft SQL Server, rende completamente disponibile questa potente base dati agli utenti più qualificati.





Le infrastrutture di telecomunicazione hanno vissuto negli ultimi venti anni una rapida ed importante evoluzione.

Nel settore dell'informatica si è avuto un radicale miglioramento della tecnologia, che ha consentito un aumento di capacità ed una qualità trasmissiva prima impensabili, ed ha aperto prospettive di sviluppo nel settore delle tecnologie dell'informazione e della comunicazione che stanno già modificando il sistema economico e produttivo delle nostre aziende.

La possibilità di mettere informazioni in rete, a disposizione di chiunque sia interessato, permette anche alle piccole e medie aziende di accedere a nuovi mercati con costi accettabili: basta ormai un modesto investimento per aprire una finestra sul mercato globale e la platea raggiungibile, compatibilmente con il grado di penetrazione dei mezzi informatici e telematici, diventa quella di tutti i consumatori potenzialmente interessati a livello mondiale.

La possibilità di accedere ai servizi ed alle applicazioni remote, attraverso un'unica interfaccia, rappresenta uno dei principali presupposti ai fini di una rapida diffusione dei sistemi di comunicazione, per gli indubbi vantaggi a favore degli utenti.

Da anni l'informatica si confronta con i problemi derivanti dalla diversità e dall'incompatibilità tra piattaforme tecnologiche e interfacce telematiche.

OS1 eCommerce

Ciò viene ad essere superato dalla diffusione delle reti (Internet ed Intranet) che sta permettendo di sviluppare le applicazioni telematiche, accentrando o distribuendo le funzionalità in maniera ottimale.

Per ottenere questo, però, l'industria informatica è tenuta a mantenere un alto grado d'interoperabilità.

E', quindi, possibile offrire servizi ad un consumatore remoto senza preoccuparsi di quale piattaforma tecnologica usi, e viceversa, il consumatore può accedere a tutti i servizi disponibili, purché chi li fornisce si attenga agli standard di rete.



eCommerce

OS1 eCommerce costituisce pertanto il componente ideale per realizzare sofisticate soluzioni di commercio elettronico per qualunque tipologia aziendale.

Funzionalità principali

OS1 eCommerce implementa le funzionalità classiche di una gestione di commercio del tipo Business to Business che si possono sintetizzare come segue:

- La vendita è diretta a clienti già acquisiti e/o comunque conosciuti (in termini di attività e dati amministrativi).
- I prezzi sono differenziabili per singolo cliente.
- Le condizioni di pagamento sono personalizzabili per singolo cliente e tipicamente non prevedono l'utilizzo della carta di credito.
- Il cliente ha la possibilità di analizzare e seguire lo stato di avanzamento di ciascun ordine ed avere informazioni sulla propria situazione amministrativa.



Facile e intuitivo



OS1 eCommerce è uno strumento avanzato che consente di creare il catalogo web in pochi minuti.

Non bisogna essere un tecnico per usare OS1 eCommerce *serve solo un pc ed una connessione ad internet.*

OS1 eCommerce, infatti, è un software utilizzabile da un pc connesso ad internet che consente di gestire tutte quelle che sono le problematiche comuni alle aziende che, per la prima volta, scelgono internet come strumento di promozione globale.

Non bisogna essere un grafico, non bisogna preoccuparsi degli aggiornamenti perché si può aggiornare il catalogo in qualunque momento, senza dipendere da nessuno.. e soprattutto.. senza essere uno specialista.!

Con OS1 eCommerce, tutto diventa semplice ed è portata di **click**

Punti di forza

OS1 eCommerce è:



- semplice
- economico
- completo

A chi si rivolge

OS1 eCommerce è uno strumento per tutti!

Il target principale sono:

PMI

Professionisti

Artigiani

In generale, OS1 eCommerce, è rivolto a tutti coloro che vogliono utilizzare internet come strumento globale a supporto del marketing aziendale.

Con OS1 eCommerce, in un'unica soluzione e ad un prezzo decisamente ragionevole, l'azienda o il professionista possono avere una visibilità ed una vasta gamma di opportunità per presentare i loro prodotti e la loro struttura su internet.

Semplice

OS1 eCommerce è semplice!

Chiunque, con qualche click, può inserire, variare, togliere, mettere tutti gli articoli del catalogo di una azienda.

OS1 eCommerce è un software di nuova generazione e non necessita di apparecchiature di rete né tantomeno di connessioni dedicate e neanche di specialisti per l'amministrazione.

OS1 eCommerce è pronto per l'uso.

Oggi il sito web all'azienda lo crea.. OS1 eCommerce!



Configurazione applicazione

Area: eCommerce B2B

[Tutte]

Moduli:

- Base
- Dati preferenziali
- Codici fissi
- Stampe
- Default cartelle
- Contabilità generale
- Partite aperte
- Percepenti
- Cespiti
- Contabilità analitica
- Analisi di bilancio
- Modulo fiscale avanzato
- Conti correnti
- Standard
- Standard - Avanzate
- Gestione varianti
- Progetti/Commesse
- Magazzino
- Magazzino remoto
- Gestione lotti
- L.I.F.O
- F.I.F.O
- Distinta base
- Produzione
- Conto lavoro
- Offerte clienti
- Conferme d'ordine
- eCommerce B2B
- Packing list
- Vendite
- Vendita al dettaglio

Database di transito: OS1_DEMO_Transito

Cartella dati di transito:

Cartella allegati articoli:

Cartella immagini:

Descrizione estesa categorie Web

Altezza max imm. categorie: 0

Larghezza max imm. categorie: 0

Numero categorie per pagina: 0

Tipo calcolo trasporto: Non definito

Calcolo imballi

Interfaccia:

Altezza max immagini grandi: 0

Larghezza max immagini grandi: 0

Altezza max immagini medie: 0

Larghezza max immagini medie: 0

Altezza max immagini piccole: 0

Larghezza max immagini piccole: 0

Gestione manuale delle immagini

Numero prodotti per pagina: 0

Titolo wEB:

Indirizzo pagina default:

Lingua default interfaccia wEB: IT

Lingua default descrizioni: Italiano

Numero decimali quantità wEB: 0

Amministrazione utenti secondari: Gestione lato OS1

Causale ordine abituale:

Caratteristiche

OS1 eCommerce incorpora numerose innovazioni, di cui forniamo un breve elenco, significativo, anche se incompleto.

- **Lingue:** l'intero sito può essere gestito in una o più lingue.
- **Controllo accessi:** il sistema di logon prevede sia la gestione classica Azienda/password, sia una gestione estesa con Azienda/Utente/Password; quest'ultima gestione può essere demandata al cliente oppure amministrata tramite OS1.
- **Presentazione prodotti:** i prodotti da visualizzare saranno definiti in OS1 e saranno raggruppabili in una o più "Categorie WEB". Sono previste funzionalità di ricerca per categoria, marchio, e codice/descrizione.
- **Varianti prodotti:** ogni prodotto potrà essere associato ad una o più varianti. Nel caso di gestione varianti in OS1 dovranno essere definite le associazioni Prodotti/Varianti.
- **Giacenze prodotti:** ad ogni riallineamento del database WEB viene fotografata la situazione delle giacenze calcolata come giacenza corrente + ordinato a fornitori - impegnato.
- **Listini:** il listino prodotti è completamente integrato con la gestione standard di OS1. In particolare vengono gestiti:
 - ◇ i contratti,
 - ◇ i listini speciali per cliente,
 - ◇ i listini prodotti,
 - ◇ le offerte speciali WEB (novità),
 - ◇ le modalità di pagamento

(sconto/maggiorazione per tipo di pagamento scelto).
Nota: per quanto riguarda il calcolo del prezzo, non viene effettuata in automatico alcuna conversione di divisa.

- **Listino di riferimento:** è prevista la possibilità di definire su ogni articolo il codice di un listino di riferimento inteso come prezzo pubblico/consigliato di vendita.
- **Inserimento ordini:** gli ordini vengono inseriti in base alla lingua configurata sul cliente in OS1. Vengono gestite anche le descrizioni ed i codici speciali del cliente.
- **Analisi ordini:** il cliente ha la possibilità di analizzare la storia dei propri ordini (compresi ordini inseriti direttamente da OS1) utilizzando appropriati filtri. Per ogni rigo dell'ordine viene presentata la traccia dei documenti di evasione/fatturazione.
- **Situazione amministrativa:** ad ogni riallineamento del database WEB viene fotografata la situazione amministrativa del cliente con il dettaglio dei documenti che compongono lo scoperto.
- **Statistiche:** lato WEB vengono registrati, a scopo statistico, le visite alle schede prodotti e le autenticazioni da parte dei clienti. In fase di riallineamento database questi dati vengono "portati" in locale per successive analisi.
- **Layout:** il progetto è stato sviluppato tenendo separato il codice dell'applicazione del proprio layout al fine di rendere più agevole la personalizzazione.



The screenshot displays the OSItalia eCommerce management interface. At the top, there are logos for OSItalia and eCommerce by Open Source Italia. The main area is divided into several sections:

- Search and Navigation:** Includes fields for 'Azienda:', 'Utente:', and 'Password:', along with a 'Lingua / Language:' dropdown set to 'Italiano'.
- Product Categories:** A sidebar on the left lists 'Ricerca prodotti' with options for 'Elenco categorie', 'Elenco novità', 'Ricerca libera', 'Ricerca per marchio', and 'Ricerca avanzata'.
- Product Details:** The main window shows a product titled 'TELEFONO CELLULARE NOKIA GSM DUAL BAND' (Article 3310). It includes fields for 'Marchio' (NOKIA), 'Listino Rifer.' (R01), and 'Descrizione estesa' (e.g., '1G, Colore/GS) BLUE (G)Caratteristiche (G) - Telefono cellulare Dual Band (900/1800) - Il primo cellu...').
- Management Tools:** There are buttons for 'Gestione manuale dell'immagine Web' and 'Anteprima'.

Implementabile

Scelte parametrizzabili

E' possibile impostare una serie di opzioni a livello di licenza eCommerce per una corretta configurazione d'uso:

- **Numero massimo di prodotti:** è possibile limitare il numero massimo di prodotti esportabili sul WEB.
- **Numero massimo di lingue WEB:** è possibile limitare il numero massimo di lingue utilizzabili sul WEB.
- **Solo vetrina:** è possibile utilizzare il sistema per realizzare una vetrina prodotti disabilitando le funzionalità di inserimento ordini.
- **Esportazione ordini non WEB:** possibile esportare su WEB anche ordini acquisti in modo classico (fax, telefono, ecc.).
- **Statistiche:** è possibile abilitare o disabilitare la raccolta di informazioni statistiche su Web.



grafica prodotti:

- ◇ associazione alla categoria WEB,
- ◇ gestione delle offerte speciali,
- ◇ gestione degli articoli e dei documenti collegati.

■ **Gestione varianti prodotti:** in caso di configurazione eCommerce è stata aggiunta la possibilità di definire le coppie prodotto/variante ammissibili.

■ **Gestione clienti/destinazioni:** alla gestione clienti delle destinazioni è stata aggiunta l'associazione con tipi di pagamento selezionabili lato WEB.

■ **Gestione utenti WEB:** è stata aggiunta la gestione della nuova tabella di utenti WEB.

■ **Acquisizione degli ordini:** gli ordini vengono acquisiti tramite la procedura di riallineamento dati e appoggiati in una nuova tabella di "Ordini WEB". Con un apposito programma si possono analizzare, completare ed infine respingere o generare ordini OS1.

■ **Configurazioni WEB:** sono state aggiunte numerose opzioni di configurazione per controllare sia il comportamento di OS1 sia alcune delle funzionalità del sito WEB di eCommerce.

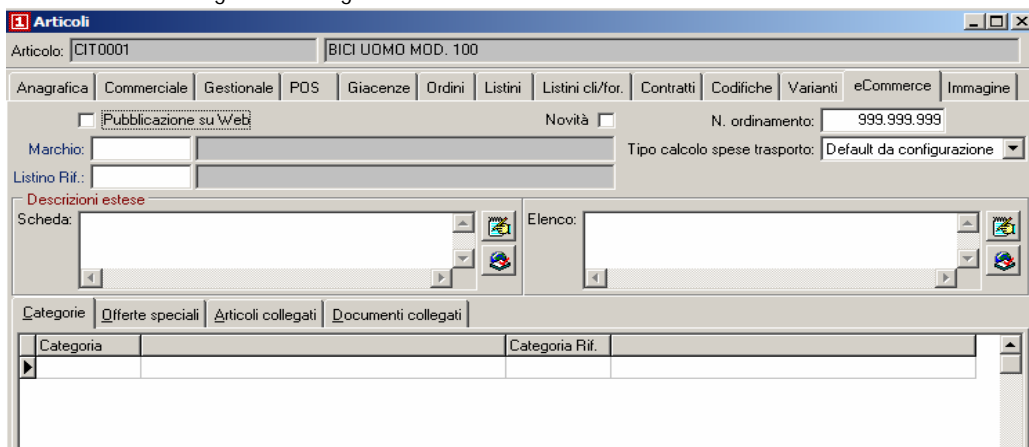
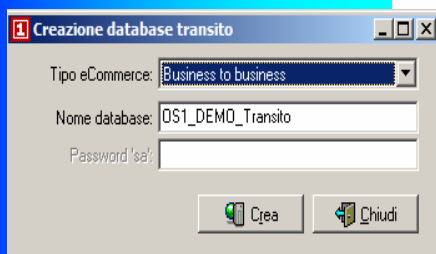
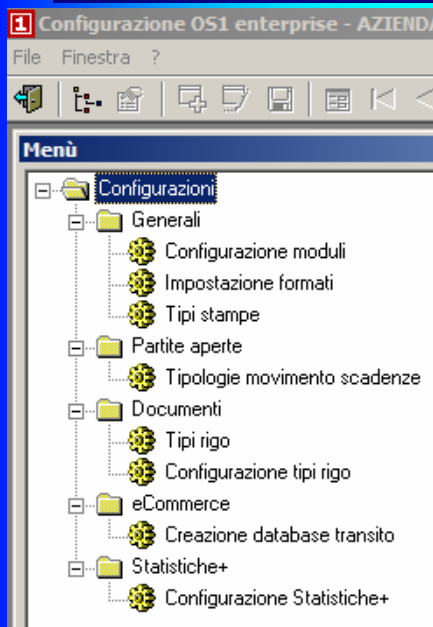
■ **Riallineamento dati:** è stata aggiunta una funzionalità di riallineamento dati con il server WEB che può essere utilizzata in modo interattivo all'interno di OS1 oppure schedulata in automatico su un PC/Server.

Integrazione nel gestionale OS1

La gestione delle funzionalità per l'eCommerce è totalmente integrata in OS1; questo ha richiesto una serie di interventi per supportare le nuove esigenze:

- **Gestione prodotti:** sono stati aggiunti una serie di nuovi campi nell'anagrafica dei prodotti:
 - ◇ opzione pubblicazione su WEB,
 - ◇ opzione novità,
 - ◇ ordine di presentazione,
 - ◇ codice marchio,
 - ◇ tipo calcolo spese di trasporto,
 - ◇ listino di riferimento,
 - ◇ descrizioni per scheda ed elenco prodotti.

oltre a una serie di gestioni collegate alla ana-

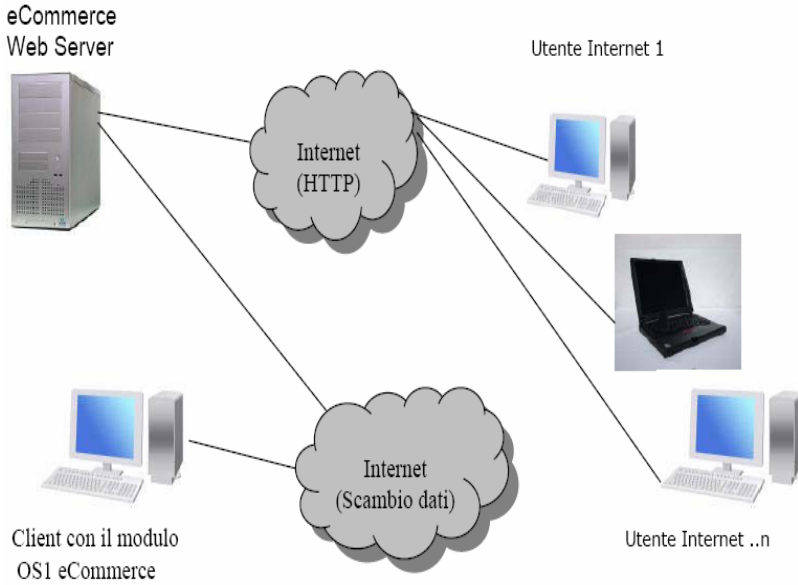


Architettura e Requisiti



Architettura schema generale

Schema d'uso di internet sia come mezzo per l'utilizzo di eCommerce, sia per la sincronizzazione e lo scambio dati tra i client OS1 ed il server Web..



Requisiti di sistema

Per l'installazione di OS1 eCommerce lato server WEB è necessario:

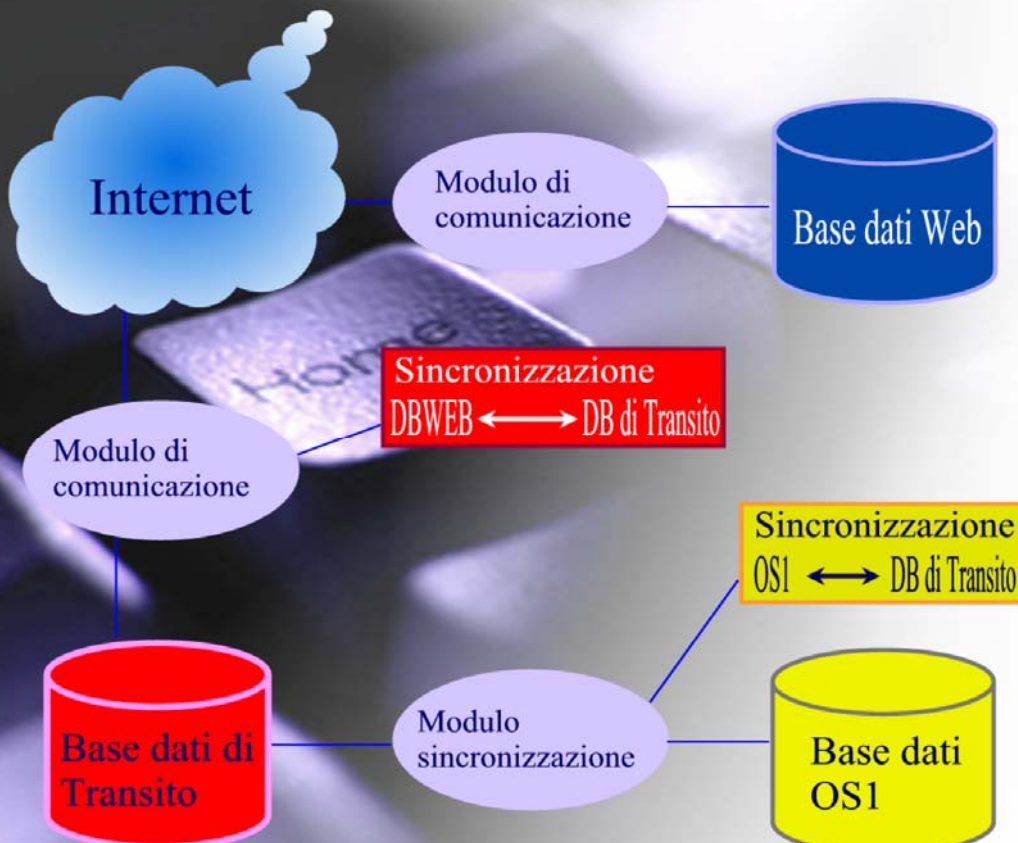
- Che il sistema operativo sia Windows 2000 o una versione successiva.
- Che sia installato Microsoft IIS 5.0 o una versione successiva.
- Che sia installato il Microsoft .NET Framework.
- Collegarsi come amministratore o comunque avere pieno accesso al computer.
- Disporre di un accesso amministratore ad un server Microsoft SQL Server 2000 o successiva.
- Avere il file di "Licenza Ositalia" abilitato al modulo EB2B

Per fare personalizzazioni del modulo OS1 eCommerce è inoltre necessario:

- Che sia installato il Microsoft Framework SDK (allineato alla versione del Microsoft .NET Framework).

Architettura scambio dati

Meccanismo di allineamento dati tra il server Web e il database OS1.



Open Source Italia s.r.l.

Via Rubens, 23 - 20148 Milano (MI)

tel: 02 48714422 - fax 02 48707245

e-mail: info@ositalia.com

<http://www.ositalia.com>

Microsoft
CERTIFIED
Partner



OS1 e OS1 enterprise
sono realizzazioni di Open Source Italia s.r.l.
distribuite ed assistite da: