



Retail

ERP • Commercio e Servizi

Sistema informativo: una scelta strategica

In questi ultimi anni hanno avuto grande affermazione nel mercato mondiale i cosiddetti sistemi software ERP. Tali sistemi sono in grado di gestire i processi chiave delle imprese, quali la Contabilità, le Vendite, la Logistica, la Produzione, ecc. in modo perfettamente integrato, ottimizzato e distribuito geograficamente.

I sistemi ERP, inoltre, proprio per il loro elevato livello di integrazione, si disegnano perfettamente sulle nuove strutture aziendali, basate, dal punto di vista organizzativo, più sui processi che sulle funzioni.

Una struttura organizzativa snella e basata sui processi unita ad un buon sistema informativo ha dimostrato e dimostra, sul campo, di portare a dei vantaggi non solo operativi, ma anche strategici e competitivi: per questo motivo molte PMI stanno sostituendo i loro sistemi informativi con sistemi ERP.

Scegliere una soluzione ERP non è cosa semplice: molti package realizzano livelli più o meno elevati di integrazione fra le varie funzioni aziendali e conseguentemente si definiscono ERP; tuttavia, la semplice interazione di vari programmi operativi collegati, tra loro, in termini di sequenza di eventi aziendali non realizza un vero sistema informativo ERP oriented.

Occorre, anche e soprattutto, che l'architettura del package sia stata disegnata, in fase di progettazione, tenendo conto di alcune esigenze aziendali essenziali e irrinunciabili, quali:

- l'architettura progettuale: i vari moduli software non solo devono integrarsi su una base dati comune, ma devono anche mostrare un'interfaccia funzionale unitaria e comune;
- l'utilizzo di un Data Base relazionale: una collezione di dati che viene gestita e organizzata da un software specifico, il RDBMS (Relational Data Base Management System o sistema di gestione di Data Base relazionali). Un RDBMS è uno "strato" software che si interpone tra le applicazioni e i dati veri e propri; grazie a questo "strato" intermedio l'utente e le applicazioni non accedono ai dati così come sono memorizzati fisicamente, ma ne vedono solamente una rappresentazione logica. Tutto questo permette un elevato grado di indipendenza tra le applicazioni e la memorizzazione fisica dei dati. Molti package, tuttavia, utilizzano una base dati "proprietaria", che limita la portabilità del software;
- una progettazione dell'applicazione e della base dati funzionale all'esigenza di alimentare in modo consistente ed integrato il Data Warehouse (Magazzino Dati) aziendale. Il Data Warehousing è un sistema che consente agli analisti e ai manager d'azienda di accedere ai dati in modo veloce, consistente e interattivo, in un'ampia varietà di visioni dell'informazione, utilizzando modelli multidimensionali di analisi.

OS1 e OS1enterprise

OS1 e OS1enterprise sono due moderne **piattaforme gestionali ERP** in architettura client/server, sviluppate da Open Source Italia per supportare le esigenze delle PMI italiane che necessitano di un sistema informativo molto flessibile, rapidamente modificabile e che, al tempo stesso, richieda tempi e costi di avviamento contenuti.

Il progetto da cui nascono si basa sull'utilizzazione di **DBMS relazionali**: offre, quindi, una navigazione guidata e diretta tra le informazioni per ottenere in modo immediato i risultati di analisi ed i quadri di sintesi richiesti, sia estemporaneamente, sia ordinati in ambiente di *Data-Warehouse*.

OS1 e OS1 Enterprise costituiscono, quindi, la piattaforma ideale per realizzare sofisticate soluzioni di gestione in grado di soddisfare qualsiasi esigenza aziendale. Multiaziendali e multiutenti, le procedure si

specializzano su molteplici versioni, ciascuna delle quali è destinata ad uno specifico settore di attività imprenditoriale, allo scopo di soddisfare le peculiari esigenze del commercio, dell'industria, dell'artigianato, dei servizi, ecc.

E poiché ogni Azienda ha specifiche necessità amministrative, gestionali e di controllo di gestione indotte dalla sua attività, dalla sua storia e dalle sue tipicità organizzative, le funzionalità espresse da queste versioni sono intrinsecamente flessibili e configurabili dall'esterno in modo personalizzato.



OS1 è la piattaforma gestionale per le aziende di piccole e medie dimensioni che introduce un nuovo e più elevato standard nelle soluzioni per la gestione aziendale.

La struttura modulare e le soluzioni componenti permettono di scegliere i moduli che più si adattano alle necessità aziendali, senza correre il rischio di sovradimensionare o sottodimensionare il sistema informativo aziendale.



OS1 Enterprise è un potente ERP in architettura client server destinato alle aziende di medie e grandi dimensioni; completamente personalizzabile, infatti, copre ogni area funzionale e, grazie all'utilizzo di Microsoft SQL Server, rende completamente disponibile questa potente base dati agli utenti più qualificati.





OSITALIA introduce una nuova e avanzata soluzione per il Punto vendita. Questa soluzione software multiplatforma è il cardine della suite completa di prodotti e servizi retail OSITALIA orientati al cliente e fornisce una soluzione pronta per l'uso per qualsiasi tipologia di negozio.

Il design intuitivo rende straordinariamente semplice apprendere l'utilizzo del sistema. La sua interfaccia lineare, a menu guidati, facilita il lavoro dei dipendenti, poiché può essere impostato solo per svolgere le opzioni abilitate per l'elaborazione delle operazioni.

OS1 Retail è il software studiato appositamente per la gestione dell'attività commerciale e per la vendita al dettaglio.

Le sue caratteristiche lo rendono idoneo e funzionalmente adeguato sia per la *gestione di singoli Punti Vendita che per la gestione di catene di Punti Vendita*, siano essi franchising, siano essi parte di strutture composte esclusivamente o parzialmente da Punti vendita di proprietà.

OS1 Retail viene commercializzato in due distinte versioni:

- **versione Standard**

- **versione Enterprise**

OS1 Retail

Le sue funzionalità aiutano a:

- semplificare e controllare l'operatività sul punto vendita. Gli operatori sono guidati attraverso percorsi definiti per garantire la massima efficienza.
- ridurre lo stock mediante analisi statistiche multilivello che aiutano a definire le politiche di vendita e di acquisto.
- ridurre le differenze inventariali mediante la definizione di procedure inventariali rigorose.
- velocizzare le operazioni di cassa, eliminando le code, utilizzando una procedura di vendita evoluta ma veloce ed intuitiva
- mantenere agevolmente un controllo centrale sui punti vendita senza ridondanza di operazioni.

OS1 Retail è la soluzione Ositalia per la gestione dell'attività di vendita al dettaglio, per negozi e catene di distribuzione. La procedura, completamente integrabile in OS1, per tutte le funzioni amministrativo-contabili, gestisce le specifiche del negozio relative al magazzino, Vendite al Banco e articoli con codici a Barre.

PRINCIPALI VANTAGGI:

OS1 Retail è rivolto al punto vendita per la gestione della vendita al banco e l'emissione di scontrini sul registratore di cassa collegato.

- Può essere integrato alle procedure contabili e gestionali di OS1.
- E' estremamente semplice ed intuitivo soprattutto con l'uso dei codici a barre.
- Integrabile con monitor touch screen aggiorna automaticamente movimenti di magazzino ed esistenza in OS1.
- Interfaciabile con i più diffusi lettori di codici a barre e stampanti di etichette.
 - Interrogazione dell'esistenza articolo nei vari punti vendita.
 - Sincronizzazione listini di vendita.
 - Promozioni N x M
 - associazione reparto registratore di cassa all'articolo
 - Gestione dei commessi
 - Trasferimento dei dati tra sede e negozi.
- Possibilità di stampa dello scontrino sul registratore collegato al PC.
 - Gestione inventari parziali e di fine anno.
 - Statistiche ed analisi del venduto (anche in Excel)



Funzionalità principali

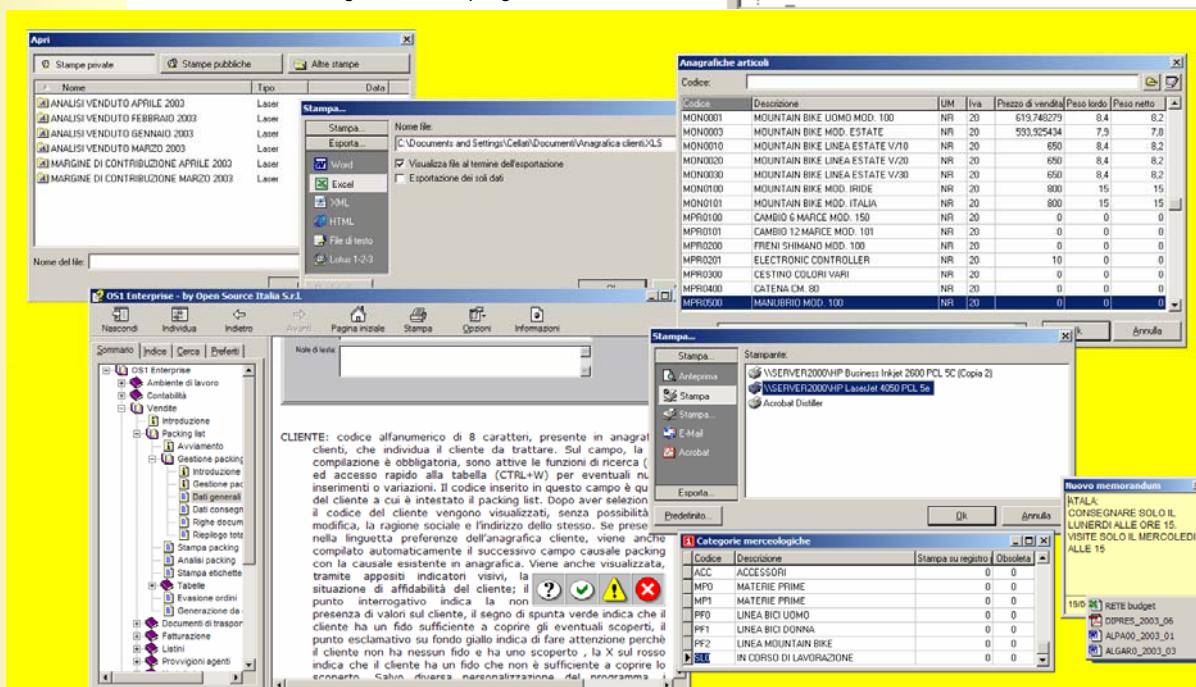
OS1 Retail è uno strumento flessibile e modulare per tutte le esigenze di gestione delle aziende commerciali, sia che siano rivolte al dettaglio che all'ingrosso.

Attraverso consultazioni facilitate fornisce indicazioni dettagliate sulle giacenze di magazzino, sulle tendenze e preferenze della clientela. Soluzioni differenti coprono le necessità sia del piccolo negozio sia delle catene di negozi o gruppi di acquisto.

- È completo e semplice da usare: utile da subito OS1 Retail è una soluzione sviluppata sulla base dell'esperienza della ns. rete partners con clienti nelle aree più disparate, considerando quelle che sono le necessità nell'uso dei programmi applicativi e le esigenze di chi gestisce una struttura commerciale. Proprio per questo ha una interfaccia utente semplice ed intuitiva, nonostante la complessità delle funzioni che possono essere svolte.
- È configurabile e modulare: OS1 Retail è configurabile per le esigenze del cliente e copre tutte le necessità di una struttura di vendita, dagli ordini ai fornitori, alla gestione del magazzino, alla vendita vera e propria, aiutando chi gestisce l'azienda a tenere sotto controllo i principali parametri dell'azienda: marginalità, magazzino, cassa.
- OS1 Retail è un pacchetto applicativo "componibile". I moduli sono attivabili singolarmente e possono funzionare indipendentemente; includono comunque le tabelle anagrafiche ed i programmi di utilità.

Menù

- [-] Vendita al dettaglio
 - [+] Movimenti di vendita
 - [+] Stampa brogliaccio
 - [+] Stampa frontali
 - [+] Stampa etichette prodotti
 - [+] Contabilizzazione incassi
 - [+] Generazione magazzino
 - [+] Generazione fatture
- [-] Analisi
 - [+] Analisi vendita
 - [+] Stampa ricarichi per listino
 - [+] Stampa riepilogativa fine giornata
- [-] Tabelle
 - [+] Barcode prodotti
 - [+] Clienti privati
 - [+] Tessere fedeltà
 - [+] Promozioni
 - [+] Reparti di vendita
 - [+] Codici Iva reg.cassa
 - [+] Casse per utenti
 - [+] Causali di vendita
 - [+] Tipi barcode
 - [+] Catalogo premi
 - [+] Definizione bonus
- [-] Dispositivo on line
 - [+] Invio anagrafiche
 - [+] Ricezione movimenti
- [-] Tabelle
 - [+] Causali Ddt
 - [+] Causali fatture
- [+] Ordini clienti
- [+] Ordini fornitori



The screenshot displays the OS1 Retail software interface with several windows open:

- Stampa...**: A dialog box for printing, showing options for printer selection, file location, and output format (PDF, HTML, etc.).
- Anagrafiche articoli**: A table listing products with columns for Code, Description, UOM, Iva, Price of sale, Weight, and Net weight.

Codice	Descrizione	UOM	Iva	Prezzo di vendita	Peso lordo	Peso netto
MON0001	MOUNTAIN BIKE UOMO MOD. 100	NR	20	619,748279	8,4	8,2
MON0003	MOUNTAIN BIKE MOD. ESTATE	NR	20	593,925434	7,9	7,8
MON0070	MOUNTAIN BIKE LINEA ESTATE V/10	NR	20	650	8,4	8,2
MON0020	MOUNTAIN BIKE LINEA ESTATE V/20	NR	20	650	8,4	8,2
MON0030	MOUNTAIN BIKE LINEA ESTATE V/30	NR	20	650	8,4	8,2
MON0100	MOUNTAIN BIKE MOD. IRIDE	NR	20	800	15	15
MON0101	MOUNTAIN BIKE MOD. ITALIA	NR	20	800	15	15
MPRI0100	CAMBIO 6 MARCE MOD. 150	NR	20	0	0	0
MPRI0101	CAMBIO 12 MARCE MOD. 101	NR	20	0	0	0
MPRI0200	FRENI SHIMANO MOD. 100	NR	20	0	0	0
MPRI0201	ELECTRONIC CONTROLLER	NR	20	10	0	0
MPRI0300	CESTING COLORI VARI	NR	20	0	0	0
MPRI0400	CATERINA CM 50	NR	20	0	0	0
MPRI0500	MANUBRIO MOD. 100	NR	20	0	0	0
- Stampa...**: A dialog box for printing, showing options for printer selection, file location, and output format (PDF, HTML, etc.).
- Stampa...**: A dialog box for printing, showing options for printer selection, file location, and output format (PDF, HTML, etc.).
- Categorie merceologiche**: A table listing product categories with columns for Code, Description, and Stamp on register/Order.

Codice	Descrizione	Stampa su registro / Ordine
ACC	ACCESSORI	0
MP0	MATERIE PRIME	0
MP1	MATERIE PRIME	0
PF0	LINEA BICI UOMO	0
PF1	LINEA BICI DONNA	0
PF2	LINEA MOUNTAIN BIKE	0
PF3	IN CORSO DI LAVORAZIONE	0
- Riassunto**: A window showing a summary of the current operation, including a list of items and their quantities.
- Stampa...**: A dialog box for printing, showing options for printer selection, file location, and output format (PDF, HTML, etc.).
- Riassunto**: A window showing a summary of the current operation, including a list of items and their quantities.

Caratteristiche

OS1 Retail incorpora numerose innovazioni, di cui forniamo un breve elenco, significativo, anche se incompleto.

■ Magazzino

Movimentazione manuale dei magazzini, emissione DDT e liste di carico/scarico
Gestione arrivo merce da fornitori
Ristampa/annullamento documenti emessi
Stampe di magazzino (magazzino totale, schede fiscali, esistenze di magazzino, materiale obsoleto, materiale in visione, materiale in riparazione, quantità incongruenti, materiale non movimentato, differenze inventariali, esistenze in una data)
Valorizzazione istantanea del magazzino (secondo costo listino, costo medio e costo ultimo carico). Margine di contribuzione. Analisi partite e giacenze. Gestione inventario. Visualizzazione movimenti di magazzino (con schede di magazzino articoli)
Ricalcolo esistenze di magazzino (sulla base dei movimenti di magazzino)
Valorizzazione LIFO e FIFO.

■ Listini e contratti

Manutenzione e stampa listini prodotti. Manutenzione e stampa listini fornitori. Manutenzione e stampa contratti. Stampa listino prodotti multipla. Importazione listini.

■ Vendita

Vendita immediata per fatturazione immediata, scontrino, DDT di vendita, buono di vendita, emissione nota di credito (con possibilità di sospensione e recupero vendita, gestione dei mezzi di pagamento, resti e tipologie di incasso)
Fatturazione differita dei DDT di vendita
Ristampa documenti
Annullamento documenti
Contabilizzazione fatture. Contabilizzazione acconti. Stampa etichette colli
Chiusure di cassa (con gestione versamenti in c/c bancario)
Gestione prima nota di cassa e scadenziari attivi e passivi.

■ Acquisti

Gestione e stampa DDT. Analisi DDT. Lista DDT. Gestione ed analisi fatture. Lista fatture. Contabilizzazione fatture. Stampa etichette

■ Registratori di cassa:

Gestione dell'emissione automatica dello scontrino fiscale dal registratore di cassa (al momento dell'effettuazione della vendita per scontrino o fattura con scontrino viene emesso lo scontrino fiscale. Registratori di cassa collegabili: **Olivetti, Royal, Underwood, Fasy, Sarema, Indesit, OS1 Touch** (software alternativo al registratore di cassa).

■ Preventivi ed ordini clienti:

Creazione, modifica e stampa preventivi (con possibilità di stampa di schede descrittive dei prodotti, stampe sintetiche e formali, invio per fax e posta elettronica)
Creazione, modifica e stampa ordini clienti (con possibilità di trasformazione di preventivo)
Assegnazione ordini (assegnazione della merce disponibile agli ordini clienti, con stampa etichette di prenotazione)
Gestione avviso dei clienti (memorizzazione degli avvisi di ordine pronto ai clienti)
Stampe liste ordini clienti (lista totale, da avvisare, avvisati, da preparare, evadibili, non evadibili).

■ Ordini a fornitori

Gestione scorte minime (articoli e quantità minime del magazzino, con suggerimenti sulla base della rotazione)
Ordini a fornitori (con proposta di ordine sulla base delle esistenze, scorte minime, ordini già effettuati a fornitori ed ordini da parte dei clienti)
Stampa scorte minime e comparazione tra magazzino e scorte minime.

■ Statistiche

Statistiche di incasso (stampe e grafici mensili, giornalieri, divisi per tipologia di pagamento – es. carta di credito e contante – di periodi a scelta)
Statistiche di vendita (per articolo, classe e sottoclasse articolo, fornitore, di periodo a scelta)
Rotazione del magazzino (rapporto tra giacenze e movimentazione degli articoli e classi di articoli)
Valutazione delle scorte minime (valutazione delle impostazioni delle scorte minime sulla base delle giacenze, del venduto e dei tempi di approvvigionamento)
Statistiche clienti (liste clienti con fatturato maggiore di un valore a scelta, e calcolo indicatori relativi alla clientela)
Marketing (conteggio, stampa etichette ed esportazione dati clienti per CAP, provincia, tipologia, fatturato etc.)
Statistiche personalizzate (se installato modulo statistiche plus.).



Dal singolo negozio alla catena di distribuzione, OS1 Retail agevola moltissimo le quotidiane operazioni di vendita al banco.



■ Fidelity Card

Definizione punteggi o sconti associati a prodotti
Gestione saldo punti cliente
Utilizzo di punti e ritiro premi.

■ Archiviazione documentale

Scansione di documenti e protocollazione.

■ Catene di negozi

Modulo client di connessione ed aggiornamento (scarico aggiornamenti da casa madre, invio dati a casa madre, eventuale ricezione documenti DDT e Fatture di merce in arrivo; uno per ogni punto di vendita)
Modulo server (raccolta dei dati ricevuti e statistiche sull'incassato ed il venduto; gestione degli articoli e delle tabelle comuni)
Importazione/Esportazione dati (qualora la casa madre disponga di sistemi informativi diversi da OS1 Retail è possibile realizzare "ad hoc" i moduli necessari alla importazione/esportazione automatica dei dati).

■ Bar_Code

E' possibile collegare dispositivi per la lettura dei codici a barre: ad ogni articolo possono così essere associati diversi codici aggiuntivi (ad es., uno interno, uno per cliente ed uno per fornitore) che immediatamente individuano l'articolo venduto, compilano lo scontrino riportandone la descrizione (personalizzata dall'utente) e aggiornando in tempo reale i dati di magazzino del relativo 'reparto'. Il codice a barre

può essere stampato in automatico dalla procedura su un'etichetta personalizzata: in particolare, è possibile gestire più formati di etichette, differenziati - ad esempio - per categoria di prodotti, con l'aggiunta del logo del proprio negozio, e riportanti le informazioni che si reputano più rilevanti (nome prodotto, prezzo, codice articolo, ecc...).

■ Gestione Web

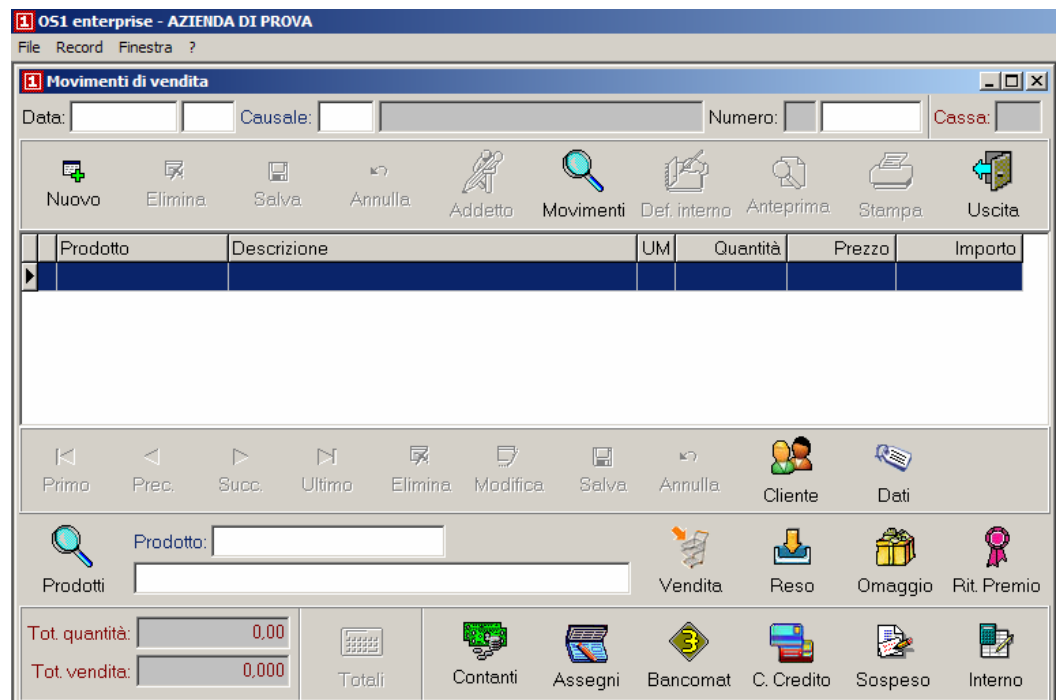
Gestione del sito web totale o parziale (gestione automatica delle pagine di catalogo on-line e delle schede prodotto, con pagine HTML facilmente personalizzabili e gestione dell'aggiornamento tramite FTP).

■ Taglie e Colori

OS1 Retail può essere integrato della gestione delle **Taglie** e **Colori**: la procedura diventa una soluzione specifica per la gestione dei negozi di confezioni, calzature e accessori, ovvero di quelle attività che gestiscono articoli che prevedono varianti quali tagli e colori, e la cui esistenza e movimentazione deve essere suddivisa proprio per tagli e colori. E' possibile gestire immagini e campionature.

■ Ed inoltre

Database: Microsoft SQL Server si
Multiutenza: si
Multimagazzino: si
Gestione_codici_a_barre: si
Immagini_dei_prodotto: si
Gestione centralizzata catene di negozi: si
Integrazione con contabilità: si



L'estrema flessibilità di OS1 Retail è garantita dalla sua parametrizzazione che permette di personalizzare le funzionalità a seconda delle esigenze applicative dell'azienda.

e inoltre ...

Le tecnologie utilizzate per lo sviluppo dell'applicazione, l'articolazione e la ricchezza della base dati, le possibilità di integrazione con i più diffusi strumenti di Office Automation e l'apertura verso il mondo Internet, fanno di **OS1** e **OS1 enterprise** le piattaforme gestionali ideali su cui basare il Sistema Informativo aziendale.



Tuttavia, non basta: un package gestionale privo di una adeguata copertura di formazione, assistenza e sviluppo rischia di diventare un sistema sottoutilizzato e incapace di rispondere alle aspettative.

E' quindi necessario poter contare su referenti qualificati, competenti e in grado di accompagnare l'impresa nell'avviamento e nell'implementazione del proprio Sistema Informativo.

Per questo motivo, Open Source Italia ha selezionato, formato e abilitato una competente rete di Partner che costituiscono il vero plus della sua proposta. Per Voi.

Architettura

L'architettura di **OS1** e **OS1 enterprise** si fonda sull'utilizzo delle tecnologie di programmazione di ultima generazione.

In sintesi:

- ambienti Windows 32bit che offrono la sicurezza e la stabilità propria delle applicazioni native a 32 bit, condizione indispensabile per un soddisfacente funzionamento di procedure "mission-critical" quali sono, solitamente, gli applicativi gestionali;
- sviluppato completamente con il RAD Borland Delphi;
- interfaccia visuale nativa con uso esteso dei controlli grafici propri dell'ambiente;
- architettura Client/Server, che consente di distribuire al meglio le elaborazioni sulle CPU che compongono la rete per migliorare le performance complessive del sistema, pur mantenendo la massima sicurezza per la base dati;
- uso delle possibilità più avanzate fornite dal database, come per esempio i triggers e le stored procedures, al fine di ottenere le migliori prestazioni dal sistema;
- utilizzo di driver nativi per l'accesso al database per garantire le massime prestazioni. Output automatico di tutti i report anche in formato Ascii, Excel, Word, Lotus 1-2-3, Acrobat pdf, XML, HTML e posta elettronica (via MAPI); possibilità di utilizzo di driver ODBC per garantire l'apertura totale dei dati verso altre applicazioni e tramite i quali è possibile prelevare o inviare (import/export) dati da/ad altre applicazioni che supportano ODBC: in pratica, tutti i più diffusi strumenti di produttività individuale (come word-processing, fogli elettronici, database per PC, ecc.).

Piattaforma

Il lato client è in ambiente Windows 32Bit nativo e supporta tutti i sistemi operativi Microsoft delle ultime generazioni:

■ Windows 98 SE	■ Windows ME
■ Windows NT Workstation e 4.0	■ Windows 2000 Professional / XP

Lato server, OS1 accounting & finance richiede:

■ Windows NT Server 4.0 - Windows 2000 Server – Windows server 2003	■ Microsoft SQL Server 2000
---	-----------------------------

I requisiti minimi di sistema prevedono:

■ lato client: CPU Intel Pentium III o superiore, 256 Mb di memoria RAM; 200 Mb di spazio libero su Hard Disk; CD-ROM.
■ lato server: CPU Intel Pentium III 800 Mhz o superiore, 256 Mb di memoria RAM (preferibile 512 Mb); 4 Gb di spazio libero su Hard Disk; CD-ROM.



Open Source Italia s.r.l.

Via Rubens ,23 - 20148 Milano (MI)
tel: 02 48714422 - fax 02 48707245
e-mail: info@ositalia.com
<http://www.ositalia.com>



**OS1 e OS1 enterprise
sono realizzazioni di Open Source Italia s.r.l.
distribuite ed assistite da:**